

## Kontakt

**Sabine Rubai:** Geschäftsführerin  
**Katja Rump-Schmitt:** Sekretariat in Saarbrücken

**Saarländische Krebsgesellschaft e.V.**  
Beratung für an Krebs erkrankte Menschen  
und Angehörige  
Bruchwiesenstraße 15  
66111 Saarbrücken

Telefon: 0681 / 30 988 100  
Fax: 0681 / 30 988 111  
E-Mail: [info@saarlaendische-krebsgesellschaft.de](mailto:info@saarlaendische-krebsgesellschaft.de)




### Bürozeiten:

Montag - Freitag: 8.30 – 12.30 Uhr

**Termine nach Vereinbarung**



### Weitere Informationen unter:

 [www.saarlaendische-krebsgesellschaft.de](http://www.saarlaendische-krebsgesellschaft.de)  
 [facebook.com/saarlaendischekrebssgesellschaft](https://facebook.com/saarlaendischekrebssgesellschaft)  
 [info@saarlaendische-krebsgesellschaft.de](mailto:info@saarlaendische-krebsgesellschaft.de)

**Helpen Sie uns,  
anderen zu helfen**



Alle Angebote der  
Saarländischen Krebsgesellschaft  
sind für die Ratsuchenden **kostenfrei**.

Die Saarländische Krebsgesellschaft e.V.  
finanziert sich **ausschließlich über Spenden  
und freiwillige Zuschüsse**.

Um Betroffene und Angehörige weiterhin mit  
unserem umfassenden Leistungspaket unterstützen  
zu können, benötigen wir Unterstützung:  
**aus dem Saarland für das Saarland.**

### Spendenkonto:

**Saarländische Krebsgesellschaft e.V.**  
**Kreissparkasse St. Wendel**  
**IBAN: DE89 5925 1020 0120 1168 01**  
**BIC: SALADE51WND**

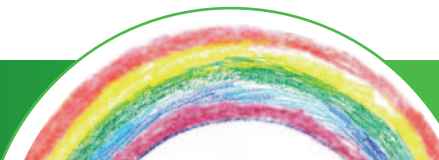
**Spenden sind steuerbegünstigt**



*„Wunder erleben nur diejenigen,  
die an Wunder glauben.“* Erich Kästner



**SAARLÄNDISCHE  
KREBSGESELLSCHAFT e.V.**  
Mitglied der Deutschen Krebsgesellschaft e.V.



**PROJEKT REGENBOGEN**

Angebote für Kinder  
krebskranker  
Eltern



[www.saarlaendische-krebsgesellschaft.de](http://www.saarlaendische-krebsgesellschaft.de)



## PROJEKT REGENBOGEN

Wenn ein Elternteil an Krebs erkrankt, leiden die Kinder mit.

Ihr Kummer äußert sich jedoch anders als bei Erwachsenen. Kleinere Kinder können ihre Sorgen und Ängste meist noch nicht in Worte fassen.

Und auch Jugendlichen fällt es manchmal schwer, ihre Gefühle auszudrücken.

Es ist deshalb wichtig, Kinder krebserkrankter Eltern gezielt zu unterstützen.

**Mit dem neuen Projekt „Regenbogen“ startet die Saarländische Krebsgesellschaft e.V. ein spezielles Programm für Kinder krebserkrankter Eltern.**

*„Wir sind da, wenn plötzlich alles anders ist.“*



## Wir bieten



### Elternsprechstunden:

Betroffene Eltern können bei uns Einzelberatungen in Anspruch nehmen. Wir helfen und geben Tipps, wie sie mit den Kindern altersgerecht über die Erkrankung sprechen können. Auch ganz praktische Themen, wie Fragen zur Kinderbetreuung, Haushaltshilfe, Reha-Maßnahmen etc. finden hier Platz.

### Sprechstunden für Kinder und Jugendliche:

Kinder und Jugendliche haben hier die Möglichkeit, ganz offen mit unseren PsychoonkologInnen über aufkommende Fragen, Sorgen und Probleme zu sprechen.

### Erlebnispädagogische Gruppenangebote:

Hier können Kinder und Jugendliche gemeinsam mit anderen, die in einer ähnlichen Situation sind, etwas Tolles erleben. Sie sehen, dass sie als betroffene Kinder nicht alleine sind, haben positive Erlebnisse und kehren gestärkt in den Alltag zurück. Zudem kommen in ungezwungener Atmosphäre auch die Eltern in Austausch.

*Alle Angebote und Aktivitäten im Rahmen des Projekts Regenbogen für die Familien sind kostenfrei und werden von unseren PsychoonkologInnen begleitet.*

